

VUILLECIN

Notre village



Foyeux Noël

Supplément 2003

Juin 2003
à
Décembre 2003



*Bonne
Année*

HISTORIQUE

Du Franc à l'Euro

C'est le 5 décembre 1360 que Jean II Le Bon va créer la première monnaie appelée « Franc » car représentant un Roi Franc.

Ce Franc se confond avec la monnaie de compte la Livre Tournais et il a tendance à disparaître progressivement.

Charles IX procède à des essais, mais c'est Henri III qui en 1575 remplace le Testan par la pièce de 1 Franc en argent d'un poids de 14,18 gr. Elle porte le portrait du souverain gravé par Germain Pilon.

Sous Louis XIII, cette monnaie disparaît pour laisser la place à l'Ecu d'argent.

Le 18 germinal de l'an III (7 avril 1795), la convention nationale décrète le système monétaire décimal. La monnaie papier, l'Assignat constitue l'essentiel des moyens de paiement. Il est démonétisé en 1803.

Suivent les pièces en or à l'effigie des différents monarques : Louis XVIII, Charles X, Louis Philippe, Napoléon Bonaparte.

En 1871, apparaissent les premiers billets imprimés par la Banque de France.

En 1958, le Franc est dévalué. Sa valeur est divisée par cent. Le 500 Francs, Victor Hugo devient 5 Nouveaux Francs.

Le 13 mars 1979 naît l'Ecu comme pivot des monnaies européennes.

Le 7 février 1992, le traité de Maastricht fixe la date du 1^{er} janvier 1999 pour l'introduction de l'Euro dans les opérations financières.

Le 1^{er} janvier 2002, l'Euro apparaît dans la vie de tous les jours.

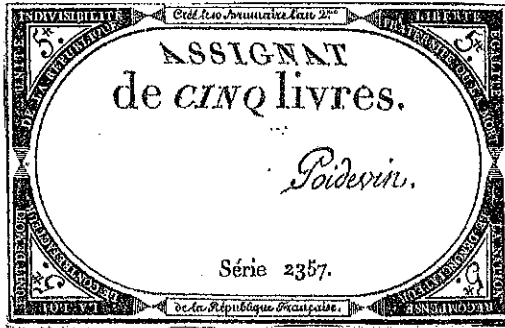
Le 30 juin 2002, retrait des espèces nationales.

Le Franc a disparu mais il ne faut pas oublier qu'il a encore de belles années devant lui, dans les collections numismatiques.

Du Franc à L'Euro



1^{ère} Monnaie appelée Franc
Crée par Jean Le Bon



Assignat de
Cinq Livres 1789

Monnaie d'or



Louis XVIII



Charles X



Louis Philippe



Napoléon Bonaparte



1^{er} Billet imprimé
par la Banque de France
1871

1958 Dévaluation du Franc



500 F



Surchargé 5 NF



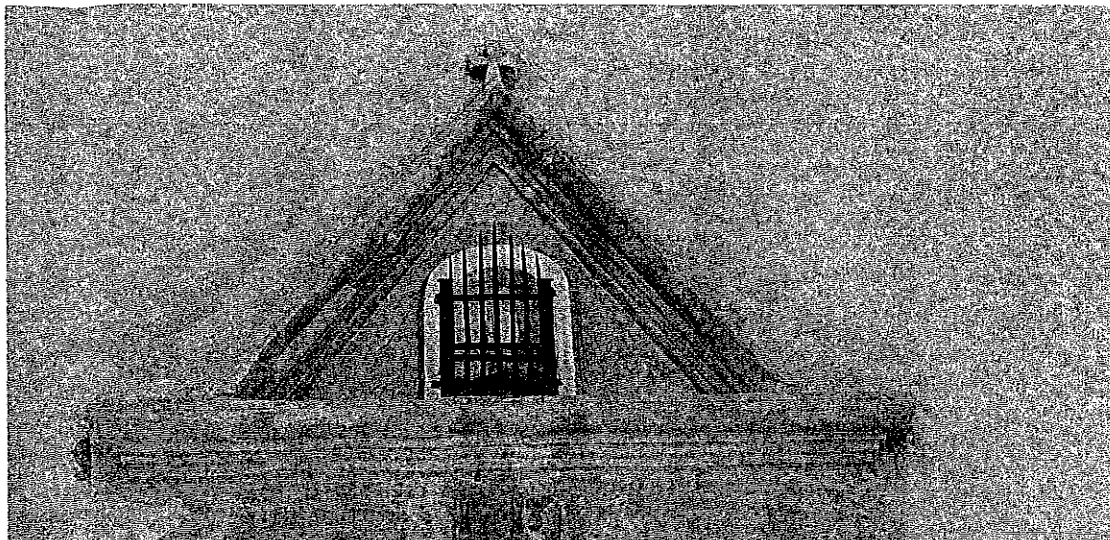
5 NF



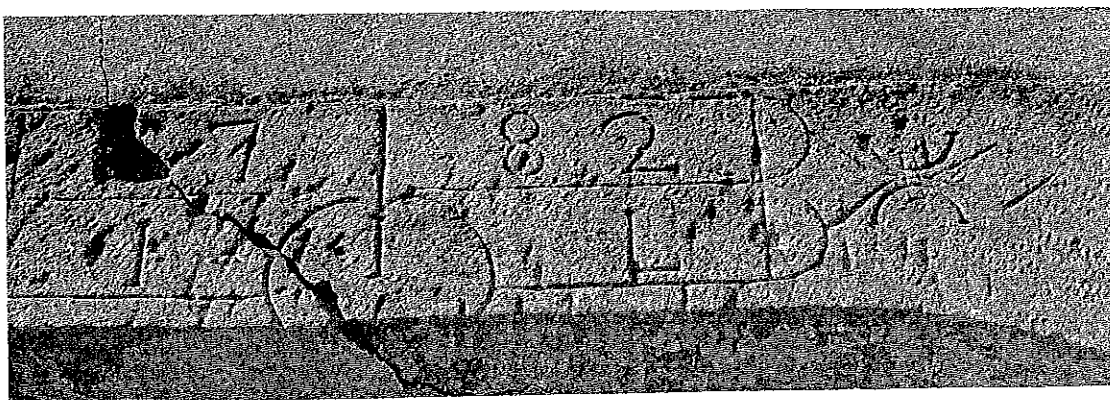
Dernier Franc
Premier Euro



CONNAISSEZ VOUS VOTRE VILLAGE ?



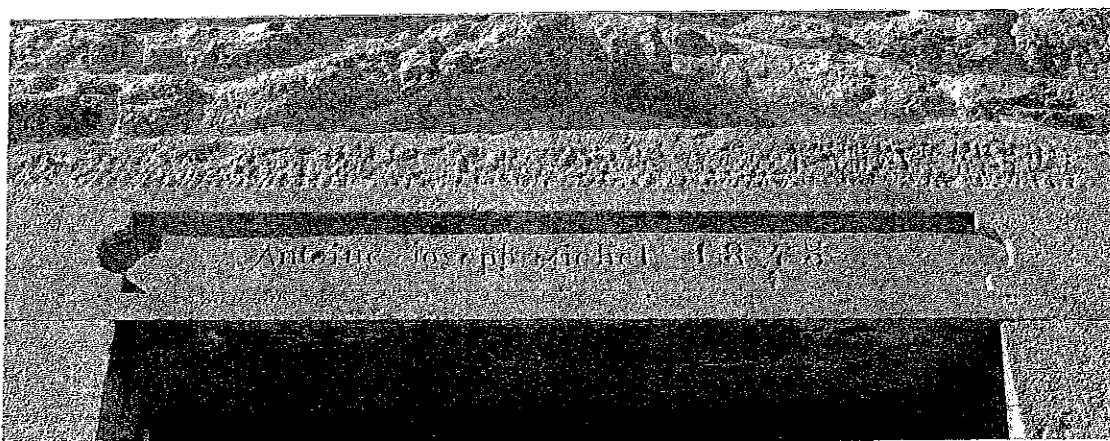
1713



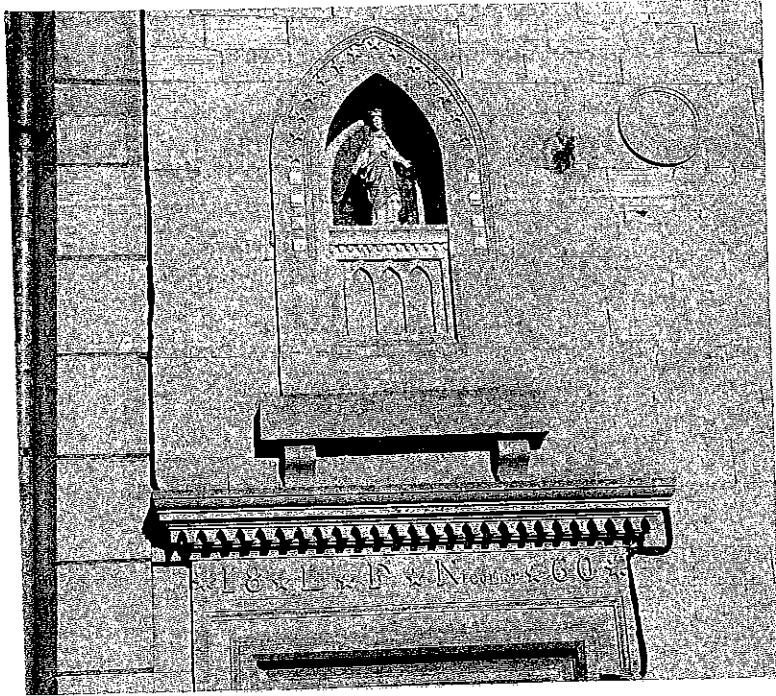
1782



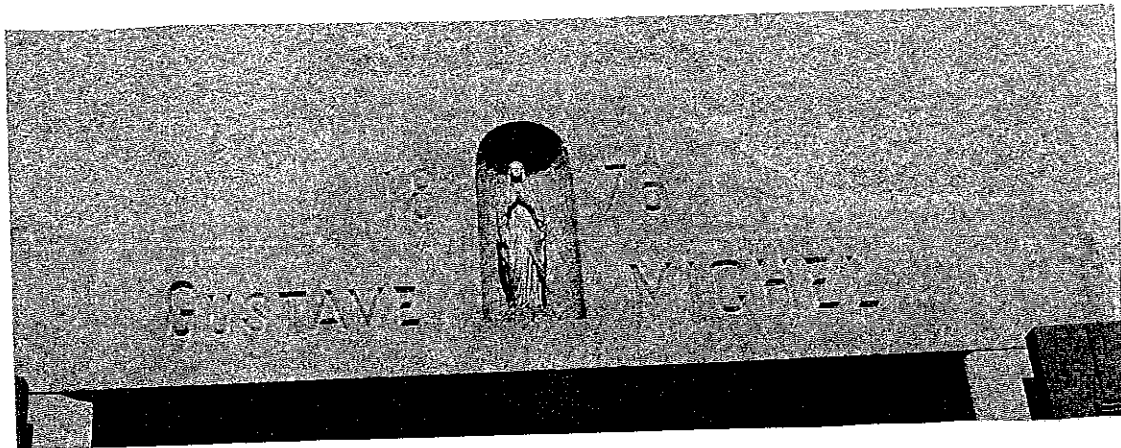
1805



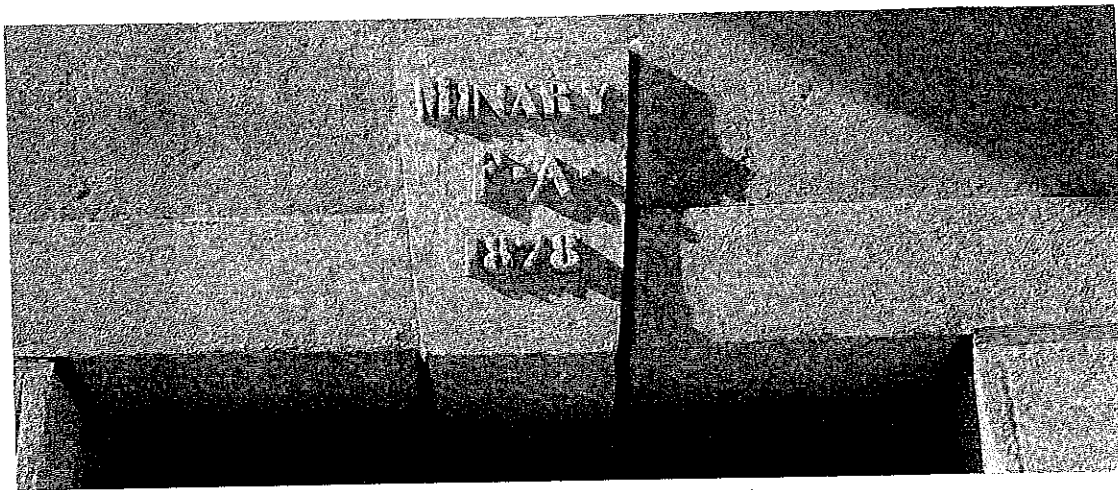
1845



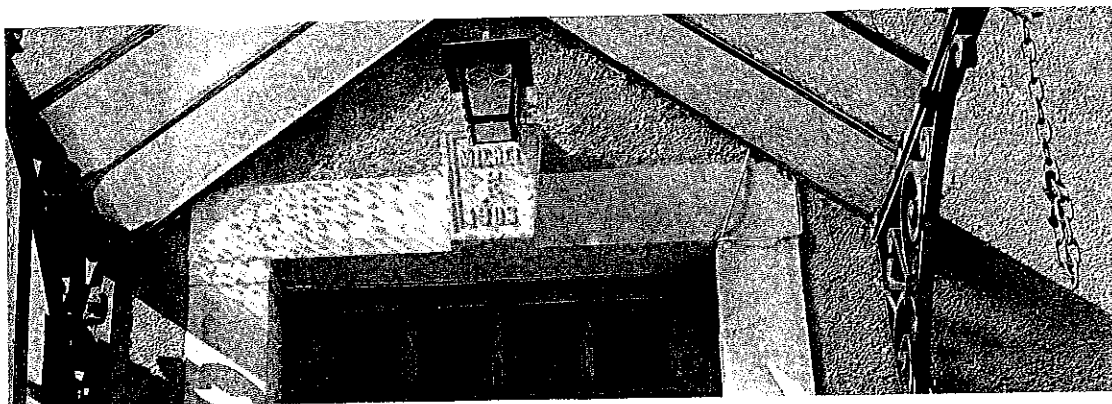
1860



1876



1878

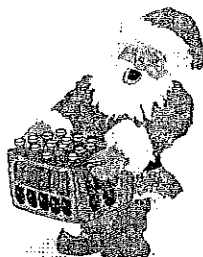


1903

Les questions que vous vous posez

LES COLIS DE NOEL

A partir de quel âge ?



L'âge retenu était auparavant de 65 ans.
Il est progressivement ramené à 70 ans.
Pour Noël 2003 : à partir de 68 ans

35 colis seront remis le 20 décembre 2003.



VENTE DES SAPINS DE NOEL

Quand seront-ils à votre disposition ?

Les sapins de Noël seront vendus au prix de 3 Euros.
Le mercredi 10 décembre de 17 h.00 à 19 h.00
Le samedi 13 décembre de 10 h. 00 à 11 h.00

Hall de la Mairie

BONNE ANNEE 2004

VŒUX du Maire et du Conseil Municipal

Quelle est la date à retenir ?

Le Maire et le Conseil Municipal seront heureux de vous accueillir, en mairie, pour vous présenter leurs vœux et prendre le verre de l'amitié

le Samedi 10 janvier 2004
à partir de 18 h.00



FETE DES MERES 2004

Pour des raisons de calendrier et de disponibilité de salle, le repas offert aux mères de famille de la commune aura lieu le :

Vendredi 4 juin 2004 à partir de 19 h.00

... Ce que vous devez savoir

LA TAXE FONCIERE

Cette contribution est payée par le propriétaire du logement, qu'il s'agisse de sa résidence principale ou secondaire.

La taxe foncière dite « sur les propriétés bâties » s'applique à toutes les constructions fixées au sol (maisons, immeubles).

Le taux est fixé par les collectivités locales (commune, département, régions, communauté de communes).

La taxe est établie pour l'année entière, d'après la situation au 1^{er} janvier et calculée en fonction des mêmes critères que la taxe d'habitation (valeur locative).

Les nouvelles constructions bénéficient d'une exonération, généralement pendant deux ans.

De plus, des exonérations temporaires de dix ans concernent les logements en accession à la propriété financés à plus de 50 % au moyen de prêts aidés par l'Etat (PAP) demandés depuis le 1^{er} janvier 1984.

Les personnes âgées de plus de 75 ans sont exonérées de la taxe foncière si leurs ressources ne dépassent pas le plafond de 7 046 E. par personne.

Les bénéficiaires de l'allocation aux adultes handicapés et ceux de l'allocation supplémentaire versée par le Fonds de solidarité sont exonérés s'ils touchent moins de 7046 E.

La taxe foncière sur les propriétés non bâties (terrains agricoles) jouit d'un statut particulier.

Pour des informations complémentaires :

Centre des Impôts, Complexe des Capucins à Pontarlier

LA TAXE D'ENLEVEMENT DES ORDURES MENAGERES

La taxe est assise sur la taxe foncière, y compris pour les propriétés exonérées temporairement. Elle figure donc sur le rôle de la taxe foncière.

C'est le propriétaire du logement qui est imposable. Mais s'il le loue, il peut demander le remboursement de cette taxe à son locataire.

Pour Vuillecin, la Communauté de Communes du Larmont a la compétence « Enlèvement des ordures ménagères ».

L'EAU

Un produit si précieux

Vuillecin achète l'eau au Syndicat des Eaux de Bians.

La quantité d'eau achetée à ce syndicat baisse régulièrement.

Quels en sont les motifs ?

Les compteurs d'eau en sortie de réservoir sont relevés deux fois par semaine.

Dès que la consommation est anormalement élevée, une recherche des fuites est faite par une société spécialisée.

La surveillance régulière du réseau est une des conséquences de la diminution des pertes en eau.

La quantité d'eau vendue aux contribuables ne progresse pas, malgré l'augmentation de la population.

Le prix de l'eau en augmentation constante a fait prendre conscience au consommateur que l'eau est devenu un produit rare et onéreux, et que le gaspillage devait être réduit.

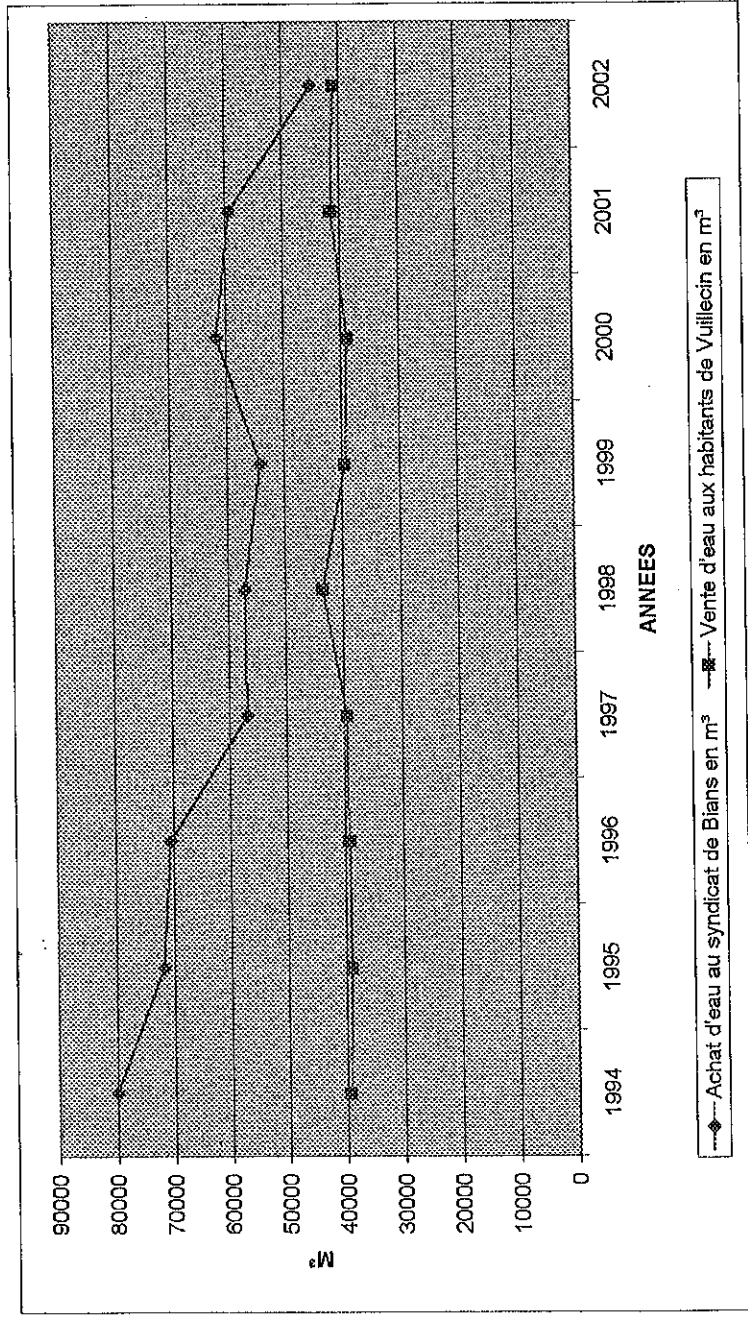
La surveillance d'une chasse d'eau, le changement d'appareils ménagers plus performants sont autant de facteurs de baisse de la consommation.

La recherche et la réparation des fuites, la suppression des tuyauteries en plomb, qui seront interdites dans quelques années, ont un coût qui, hélas, se répercute sur le prix de l'eau.

Il est à noter qu'après le transfert de la compétence assainissement à la Communauté de Communes du Larmont, celui de l'eau est à l'étude.

Vous trouverez ci-joint un graphique représentant l'achat de l'eau au Syndicat de Bians et la vente d'eau aux habitants de Vuillecin.

Année	1994	1995	1996	1997	1998	1999	2000	2001	2002
Achat d'eau au syndicat de Bians en m ³	80100	71900	70500	56910	57150	54300	61800	59300	44900
Vente d'eau aux habitants de Vuillecin en m ³	39500	39000	39321	39600	43570	39400	38890	41500	40970
Prix en m ³		0,35	0,49	0,56	0,65	0,65	0,66	0,67	0,7



LA GRILLE DE MICHELE ET GEORGES

SOLUTION DE JUIN 2003

	A	B	C	D	E	F	G	H	I	J	K	L	M	N	O	P	Q
1	S	A	I	N	T	G	E	O	R	G	E	S		P	O	U	F
2	U		R	I		R		R	E	A		T		O	S	E	R
3	L		R	E	M	E	M	B	R	E	M	E	N	T		L	A
4	F	O	I			N	E			T	O	R			S	E	N
5	U		T		P	O	R	C	H	E	R	I	E		E		C
6	R	E	E		O	U	I	R			D	L		O	S	E	S
7	E	N		F	R	I	T	I	L	L	A	I	R	E	S		C
8	U	R	E		C	L	E	S		A	N	T	I		I	N	O
9	S	O	T	S		L		T	A	N	T	E	S		O		M
10	E	U		P	H	A	L	A	N	G	E			A	N	E	T
11	S	E	M	O	I	R		L	I	E		C	R	I		G	O
12		S	O	N		D	O		E	R		E		E	M	O	I
13	P		U	S	E			G	R	O	N	D	E		O		S
14	O	R	L	O	N	S		E		N	I	A		S	U	R	
15	M	E	T	R	O	P	O	L	I	T	A	I	N		L	U	
16	P	U		S	N		L				S	T	A	D	I	E	R
17	E	S	O		C	L	A	U	D	E			I	O	N	S	
18	E	S	T	R	E	E	S		O	R	I	O	N				E
19		I	E		R	U		T	I	N		S		O	I	N	T
20	E			P	A		L	E	G	E	R			M	I	L	O
21	M	O	U	L	I	N	E	T	T	E				I	S	E	U
22	U		S	I	T	E		E	S			D	U	R	E	T	E

HORIZONTALEMENT: -1. Chapelle . Siège . -2. A exprimé sa joie . Poulie . Tenter . -3. Il a eu lieu en 1956, 1965 et après 1970 . Note .
 -4. Dogme . Avec le pas . Dieu . Monnaie au Cambodge . -5. Un parking l'a remplacé . -6. Crie au harpaill . Entendre . En diligence . Glucides .
 -7. Préposition . Fleurs de marais . -8. Boeuf ancien . Moyens de pénétration . Contre . Fille d'Harmonia .
 -9. Sans jugeote . De la famille . -10. Attrapé . Groupement politique . Château de Diane .
 -11. Machine agricole . Attache . Hurllement . Jeu de stratégie . -12. Pour l'âne . Demi sommeil d'enfant . Terminaison . Agitation .
 -13. Ne sert plus . Produit un bruit . -14. Fibres textiles . Réfuta . Préposition . -15. Archevêque . Pris connaissance .
 -16. Eu la faculté . Etain . Placeur . -17. Siège à Garching . Patron de la paroisse . Atomes .
 -18. Maréchal . Chasseur géant . -19. Voyelles . Court bouillon . Sur un navire . Consacré .
 -20. Demi père . Manque de sérieux . Ile . -21. Appareil ménager . Célèbre bretonne . -22. Paysage . Suit le docteur .
 Teneur d'une eau en calcaire .

VERTICALEMENT: -A. Certaines eaux de source le sont . Architecte de la mairie . Troublé . -B. Rauques . Parfait .
 -C. Exaspéré . Conjonction . Beaucoup . Plus en place . Coutumes . -D. Dément . Parraineurs . Levée .
 -E. Habite le 5 horizontal . Interjection . Formulerait . -F. Habitant d'un village du Doubs . Sur une enveloppe . Monnaies roumaines . N'est plus attendu . -G. Qualité . Ovarions . Déterminant . -H. Rejoint la Méditerranée . Corps mésomorphe . Blocage . Chef .
 -I. Transport . Conducteur . Index . -J. Ville d'Italie . Emmilloteront . Ville de Mayenne . -K. Corrosive . Démentis .
 -L. Improductivité . Succombait . Omoplate . -M. Plaisirs . Dans un jardin . Station spatiale .
 -N. Récipient . Cardinaux . Interjection . Élément de portée . Département . -O. Fémur . Période . A l'entrée du village . Hameau antillais . -P. Rejoint l'Oubangui . Moi . Plantes . Lacé . -Q. Habitants de région . Conjonction .

LA GRILLE DE MICHELE ET GEORGES

GRILLE DE DÉCEMBRE 2003

	A	B	C	D	E	F	G	H	I	J	K	L	M	N	O	P	Q
1																	
2																	
3																	
4																	
5																	
6																	
7																	
8																	
9																	
10																	
11																	
12																	
13																	
14																	
15																	
16																	
17																	
18																	
19																	
20																	
21																	
22																	

HORIZONTALEMENT: -1. Ancien Maire. -2. Se prend en bol. Sert au tailleur. Portent un bonnet. -3. La base du métier. Ensembles de chevaux. -4. Ancien Maire. Maître d'égoût. -5. Ballon de foot et poteau de rugby. Fait du sport. Plante. -6. Scean. Personnel. Absences de nécessaire. -7. Compétition. Possessif. Télévision étrangère. -8. Préposition. Ancien instituteur. Terre en l'air. -9. Chimères. Aimables. -10. Ville de Haute-Saône renversée. Sans retour. Souverain déchu. -11. Palet de hockey au Québec. Adoré à Héliopolis. Chevelure trophée. -12. Coupure de courant. Ancien boulanger. -13. Vieux bovin. Sigle d'école. Empire. Etat gaélique. -14. Préposition à gauche. Courant roumain. Groupes sociaux -15. Extravagant. Peut-être musette. Petit tour. Personnel. -16. Personnel. Canal. Organisation clandestine. -17. Qui dure 1 an. Légère. -18. Du matin. Ancien curé. Devant après. -19. Ancien Maire. Club de vacances. -20. Sans voix. Question de test. Apprise. -21. Article. Héros de cinéma. Préposition. Talus. -22. Attendues. Utiles au cordonnier.

VERTICALEMENT : -A. Ancienne institutrice. Ancienne institutrice. -B. Voyelles. Interjection. Sans motif. Langue d'Inde. Tendre. -C. Du Roi dans le Gard. Cale. Prénom. Lit africain. -D. Ancienne institutrice. Se mettent en carte. -E. Claviers de l'orgue. A la taille fine. Os de l'avant bras. -F. Journal télévisé. Ancien instituteur. Tel certain produit. -G. Voyelles. Article étranger. Planchette. Parcours des yeux. Mignonne. -H. Les chapeaux des cimes sont tombés dedans. Prénom renversé. Voyelles. A donc un siège. -I. Sur le calendrier. Allez latin. Zone bleue. Visage familial. A gauche en partant. -J. De la famille. Songèrent. Département. -K. Sigle helvète. Pour le canard. Il triomphe. Rendue moins chaude. -L. Laceraient. Iriser. Place de gîte. -M. Baie phonétique. Poulet sénégalais. Pouffé. Brutal. -N. Sous la porte. Partie de séquence. Utilisées en bijouterie. En 76. Talent. -O. Cher. Coutume. Sur le tapis. -P. Pédaliacée. Départ pour le bain. Envoyée de nouveau. -Q. Essais. Préposition. Hommes zélés.

